

ФИО ученика _____
ФИО учителя _____
Город/район _____
Школа _____

Таблица полученных ответов

1	2	3	4	5	6	7	8	9	10	11

ВАРИАНТ 2

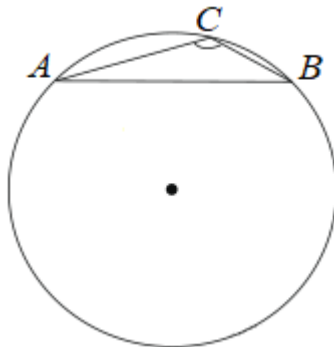
Часть 1

Ответом к заданиям 1-11 является целое число или конечная десятичная дробь.

1. Найдите корень уравнения: $\sqrt{-72-17x} = -x$. Если уравнение имеет более одного корня, укажите меньший из них.

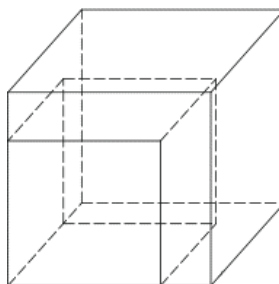
2. На олимпиаде по русскому языку 250 участников разместили в трёх аудиториях. В первых двух удалось разместить по 120 человек, оставшихся перевели в запасную аудиторию в другом корпусе. Найдите вероятность того, что случайно выбранный участник писал олимпиаду в запасной аудитории.

3. Найдите хорду, на которую опирается угол 120° , вписанный в окружность радиуса $\sqrt{3}$.



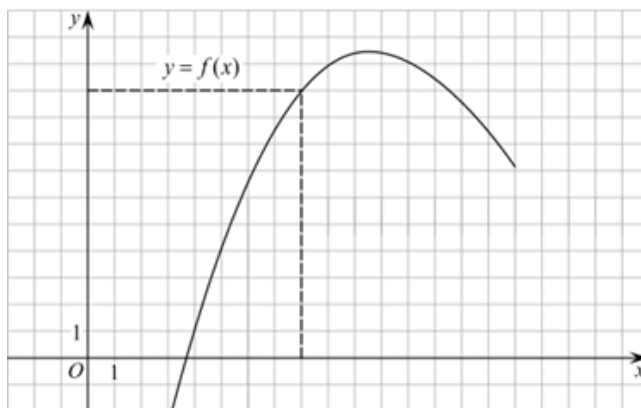
4. Найдите значение выражения $7^{2x-1} : 49^x : x$ при $x = \frac{1}{14}$.

5. Если каждое ребро куба увеличить на 1, то его объем увеличится на 19. Найдите ребро куба.



ФИО ученика _____

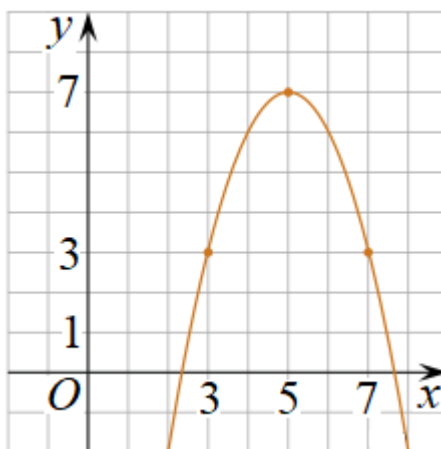
6. На рисунке изображен график функции $y = f(x)$. Прямая, проходящая через начало координат, касается графика этой функции в точке с абсциссой 8. Найдите $f'(8)$.



7. Камнеметательная машина выстреливает камни под некоторым острым углом к горизонту. Траектория полёта камня описывается формулой $y = ax^2 + bx$, где $a = -\frac{1}{100} \text{ м}^{-1}$, $b = 1$ – постоянные параметры, $x(\text{м})$ – смещение камня по горизонтали, $y(\text{м})$ – высота камня над землёй. На каком наибольшем расстоянии (в метрах) от крепостной стены высотой 8 м нужно расположить машину, чтобы камни пролетали над стеной на высоте не менее 1 метра?

8. Имеется два сплава. Первый содержит 10% никеля, второй – 30% никеля. Из этих двух сплавов получили третий сплав массой 200 кг, содержащий 25% никеля. На сколько килограммов масса первого сплава была меньше массы второго?

9. На рисунке изображён график функции вида $f(x) = ax^2 + bx + c$, где числа a , b и c – целые. Найдите значение дискриминанта уравнения $f(x) = 0$.



10. В магазине стоят два платёжных автомата. Каждый из них может быть неисправен с вероятностью 0,05 независимо от другого автомата. Найдите вероятность того, что хотя бы один автомат исправен.

11. Найдите наименьшее значение функции $y = (x + 3)^2(x + 5) - 1$ на отрезке $[-4; -1]$.

Часть 2

Для заданий 12-18 запишите сначала номер выполняемого задания (12, 13 и т.д.), а затем полное и обоснованное решение и ответ. Решение и ответы записывайте четко и разборчиво.

12. а) Решите уравнение $\frac{4}{\sin^2\left(\frac{7\pi}{2} - x\right)} - \frac{11}{\cos x} + 6 = 0$.

б) Укажите корни этого уравнения, принадлежащие отрезку $\left[2\pi; \frac{7\pi}{2}\right]$.

13. Точки P и Q — середины рёбер AD и CC_1 куба $ABCD A_1 B_1 C_1 D_1$ соответственно.

а) Докажите, что прямая BQ перпендикулярна прямой B_1P .

б) Пусть H - проекция точки Q на прямую B_1P . Найдите PH , если $AB = 12$.

14. Решите неравенство $\left(\frac{1}{x^2 - 7x + 12} + \frac{x - 4}{3 - x}\right)\sqrt{6x - x^2} \leq 0$.

15. 15-го января планируется взять кредит в банке на сумму 2,4 млн рублей на 24 месяца. Условия его возврата таковы:

— 1-го числа каждого месяца долг возрастает на 3% по сравнению с концом предыдущего месяца;

— со 2-го по 14-е число каждого месяца необходимо выплатить часть долга;

— 15-го числа каждого месяца долг должен быть на одну и ту же величину меньше долга на 15-е число предыдущего месяца.

Какую сумму нужно выплатить банку в первые 12 месяцев?

16. Прямая, проходящая через вершину B прямоугольника $ABCD$ перпендикулярно диагонали AC , пересекает сторону AD в точке M , равноудалённой от вершин B и D .

а) Докажите, что $\angle ABM = \angle DBC = 30^\circ$.

ФИО ученика _____

б) Найдите расстояние от центра прямоугольника до прямой CM , если $BC = 9$.

17. Найдите все значения a , при каждом из которых уравнение

$$a^2 + 11|x + 2| + 3\sqrt{x^2 + 4x + 13} = 5a + 2|x - 2a + 2|$$

имеет хотя бы один корень.

18. На доске написано более 27, но менее 45 целых чисел. Среднее арифметическое этих чисел равно -5 , среднее арифметическое всех положительных из них равно 9, а среднее арифметическое всех отрицательных из них равно -18 .

а) Сколько чисел написано на доске?

б) Каких чисел написано больше: положительных или отрицательных?

в) Какое наибольшее количество положительных чисел может быть среди них?